

Kütük / Levha Okuma Sistemi

Billet / Slab Reading System



7-11578-01NG

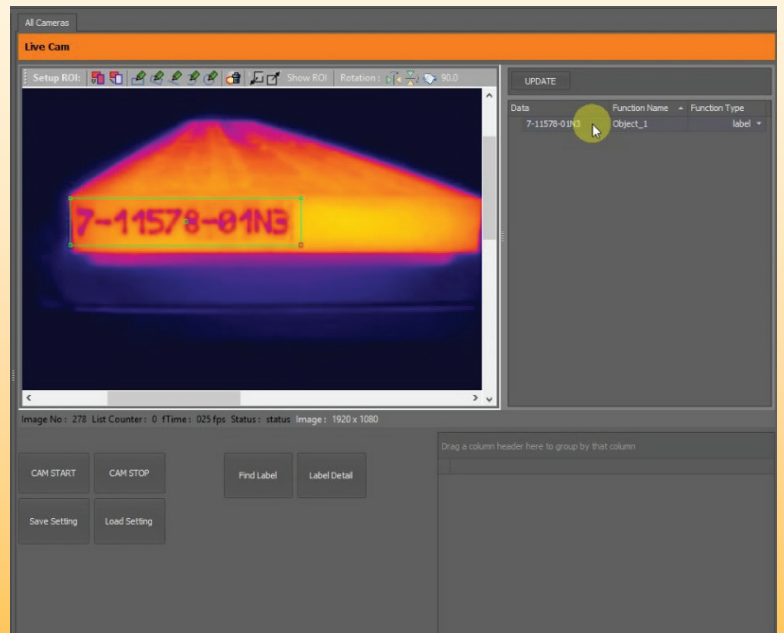


EN Slab / Billet Reading System

The Slab and Billet reading system detects the numerical or alphanumeric characters on the slab or billets marked by the marking device, which are positioned at the exit of the continuous casting machine (CCM) or at the rolling mill inlet, using thermal image processing OCR technologies. By using the detected billet identification information, the final product quality and properties are fully guaranteed by providing traceability. Designed in accordance with severe environmental conditions, the design has the strength to operate at the same performance at high temperatures with minimum maintenance costs. Traceability, will help companies (eg aviation, automotive, petrochemical etc.) that have adopted the industry 4.0 strategy and produce high quality products to better understand their internal processes and provide the necessary product information to the customer.

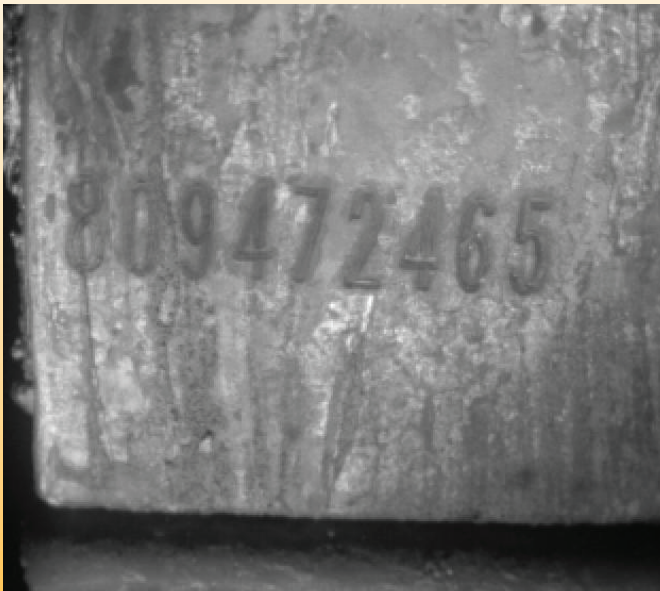
TR Plaka / Kütük Okuma Sistemi

Plaka ve kütük okuma sistemi, sürekli döküm makinesi (CCM) çıkışında veya hadde fırın girişine konumlandırılan, markalama cihazı tarafından markalanmış slab veya kütüklerin üzerindeki nümerik veya alfa nümerik karakterleri, termal görüntü işleme (image processing) OCR teknolojileri kullanarak tespit eder. Tespit edilen kütük kimlik bilgisi sayesinde izlenebilirlik sağlanarak nihai ürün kalitesi ve özellikleri tam olarak garanti edilir. Ağır çevre koşullarına uygun olarak dizayn edilmiş tasarım, minimum bakım maliyetleri ile yüksek sıcaklıklarda aynı performansta çalışacak mukavemettedir. İzlenebilirlik, örneğin; havacılık, otomotiv, petrokimya vb. endüstri 4.0 stratejisini benimsemiş, yüksek kalitede üretim yapan firmalar için iç süreçlerini daha iyi anlamasına ve müşteriye gerekli ürün bilgilerini sağlamasına yardımcı olacaktır.



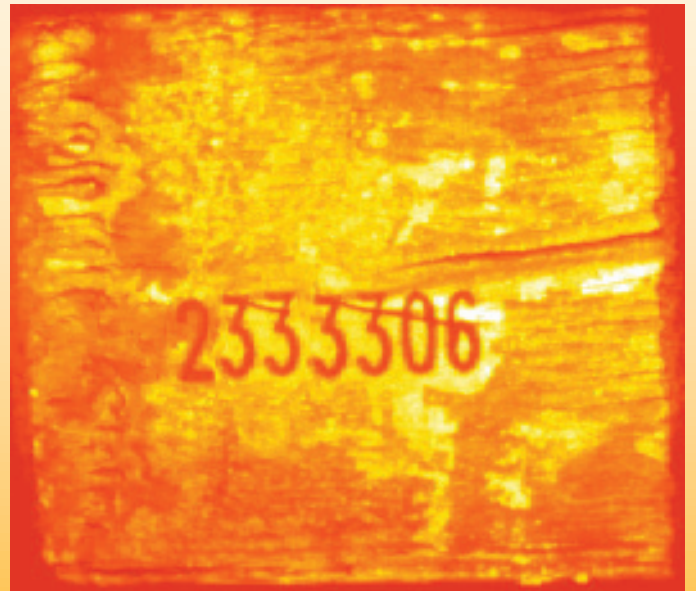
EN Features and Benefits

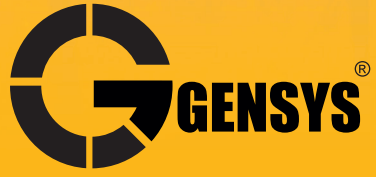
- OCR capability on hot or cold metal surfaces. **(with predefined fonts)**
- OCR capability in any direction. **(straight, reverse, lateral, at an angle)**
- To be able to read relief or collapsed text.
- Fast and precise measurement information.
- Full integration with ERP, MES, Level 2 and database systems.
- HMI operator screen for monitoring and changing set values.
- Instant trend **(graphical)** monitoring of information.
- Communication via Ethernet or digitally with the automation system.
- Minimizing the fault source to a single cable using POE supported cameras.
- Easy to install and end user friendly interface.
- Dust, moisture and heat protected, air- and water-cooled camera housing **(optional)**.



TR Özellik ve Avantajlar

- Sıcak veya soğuk metal yüzeylerde OCR becerisi. **(Önceden tanımlanmış fontlar)**.
- Her türlü yönde OCR kapasitesi. **(düz, ters, yan, açılı olarak)**
- Kabartma veya çökük yazı okuyabilme.
- Hızlı ve kesin ölçüm bilgileri.
- ERP, MES, Seviye 2 vb. veri tabanı sistemleriyle tam entegrasyon.
- HMI operatör ekranı ile izleme ve set değerlerine müdahale edebilme.
- Bilgilerin anlık olarak **(grafiksel)** izlenmesi.
- Ethernet üzerinden veya dijital olarak otomasyon sistemi ile haberleşebilme.
- POE destekli kameralar sayesinde tek bir kablo ile arıza kaynağının minimuma indirilmesi.
- Kolay kurulum ve son kullanıcı dostu arayüz.
- Toz, nem ve ısı korumalı, hava ve su soğutmalı kamera muhafazası **(opsiyonel)**.





+90 (262) 641 63 43

info@gensys.com.tr

İstasyon Mah. 1460 Sk. No:1
Gebze / Kocaeli / Türkiye